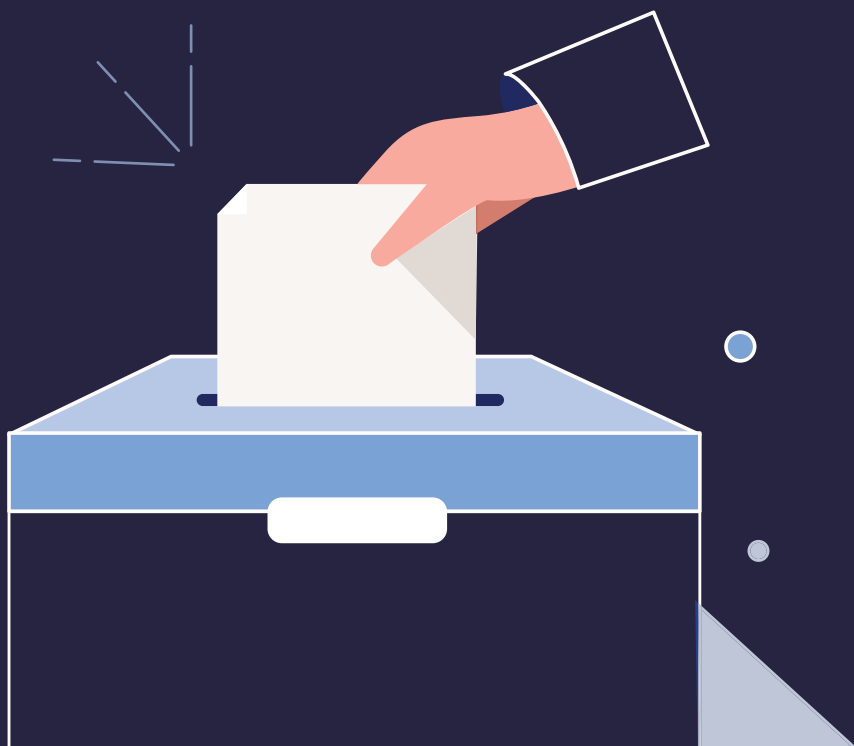


# ВОДЗАЧ

# ЗА

# ВИБЕРАЧОХ

## ХТОРИ ОСОБИ З ОЗ ИНВАЛІДИТЕТОМ



РЕПУБЛІЧНА ВИБЕРАНКОВА КОМИСИЯ, 2023.



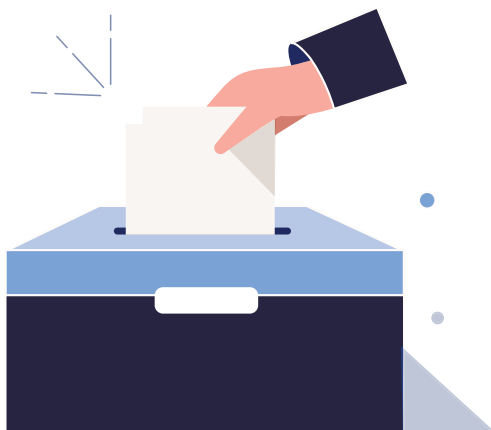
## ПОЧИТОВАНИ ВИБЕРАЧЕ,

Зоз гласаньом на виберанкох и заокружованьом шорного числа опрез назви єдней виберанкової лістини на гласацким лістку, ви участвуєце у виборе **250 народних посланікох Народней скупштини**, котри буду, у Вашо и у мено шицких гражданох Републики Сербії, приносиц закони и други акти, виберац Владу и других функционерох и окончовац контролю Влади и других державних орґанох.

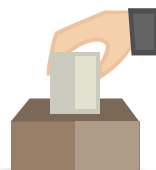
Вибераче у 66 општинах/городах буду виберац и **одборнікох скупштинах општинах/городах**, котри буду приносиц предписаня у вязи зоз ушореньом явних роботох за витворйоване общих интересох локалней самоуправи.

Кандидатох за народних посланікох предкладаю политични странки, коалиції политичних странкох и ґрупи гражданох.

Виберанково лістини кандидатох за народних посланікох можеце опатриц на веб-презентації [Републичней виберанкової комисії](#).



## ЧИ МОЖЕЦЕ ГЛАСАЦ?



На виберанкох за народних посланікох Народней скупштини и одборнікох скупштинох општинах/городах можеце гласац:

- кед сце державян/державянка Републики Сербії;
- кед сце наполнили 18 роки живота;
- кед за Вас не предлужене родительске право, односно кед сце подполно роботно способни.

**ВАЖНЕ:** Кед сце интерно розселена особа зоз пребуваліщом на території Автономней покраїни Косово и Метохия, а биваце у централней Сербії, односно Автономней Покраїни Войводина, можеце гласац лєм на виберанкох за народних посланікох Народней скупштини.



## ЯК ПРЕВЕРИЦ ЧИ СЦЕ УПИСАНИ ДО ВИБЕРАЦКОГО СПИСКУ?



Же бисце могли гласац на виберанкох, мушице буц уписани до виберацкого списку и мушице мац важацу особну легитимацию або пасош.

Преверце чи сце уписани до виберацкого списку:

- зоз одходом до своєї општинскей/городскей управи;

- зоз питаньом на веб-презентації [Министерства державней управи и локалней самоуправи](#);
- зоз питаньом на [Порталу еУправа](#), кед сце регістровани хаснователь Порталу еУправа и маце мобилну апликацию ConsentID або кваліфіковани електронски сертификат.

Кед сце не уписани до виберацкогo списку або у нїм неправилно уписани Ваше податки, вимогу за уписованє/пременку податкох у виберацким списку можеце поднесц општинскей/городскей управи у месце Вашого перебувалїща або на [Порталу еУправа](#).

Кед сце интерно розселена особа, вимогу за уписованє/пременку податкох у виберацким списку можеце поднесц општинскей/городскей управи у месце Вашого биваня або на [Порталу еУправа](#).

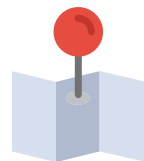
Кед сце виберач – припаднїк националней меншини, маце право поднесц вимогу Вашей општинскей/городскей управи або на [Порталу еУправа](#) же би ше Ваше мено и презвиско до виберацкогo списку уписало, попри сербскогo язика и на кирилки, и на язика и писму Вашей националней меншини.

На тот способ вимогу за уписованє/пременку податкох у виберацким списку можеце поднесц по заключованє виберацкогo списка, односно, найпознейше по **1. децембер 2023. року**.

**ВАЖНЕ:** У периодзе вимогу за уписованє/пременку податкох у виберацким списку подношице Министерству державней управи и локалней самоуправи, преїг Вашей општинскей/городскей управи або нештречно, або преїг Порталу еУправи, кед сце регістровани хаснователь Порталу еУправа и маце мобилну апликацию ConsentID або кваліфіковани електронски сертификат.



## ДЗЕ МОЖЕЦЕ ГЛАСАЦ?



**На виберанкох за народних посланікох Народней скупшти-ни гласаце на виберацким месце на котрим сце уписани до виводу зоз виберацкого списку.**

Можеце гласац на виберацким месце:

- на котрим сце уписани до виводу зоз виберацкого списку спрам Вашого перебуваліща (**адреси зоз особней легітимації**);
- на котрим сце уписани до виводу зоз виберацкого списку спрам Вашого биваня (**вибране место гласаня**).

**Кед жадаце гласац у месце у котрим будзеце бивац на дзень гласаня** (нпр. вибераче котри пре студіранє биваю у месце котре не їх место перебуваня, вибераче котри хаснователє услугох домского змесценя одроснутих або старших и др.), **неопходне же бисце поднесли вимогу** же би ше до виберацкого списку уписал податок же на наиходзацих виберанкох будзеце гласац спрам места свойого биваня у жеми (вибране место гласаня) **найпознейше по 25. новембер 2023. року**, општинскей/городскей управы у месце у котрим будзеце бивац.

**На виберанкох за одборнікох скупштини општини/города гласаце на виберацким месце на котрим сце уписани до вивода зоз виберацкого списку спрам Вашого перебуваліща (адреси зоз особней легітимації).**



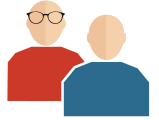
**ВАЖНЕ:** Не постої можлівосц же би виберач источашне бул уписани до виберацкогo списка спрам места пребувалїща и спрам вибраногo места гласаня, але ше може случиц же виберач уписани под розличним шорним числом у виводзе зоз виберацкогo списка за парламентарни виберанки и у виводзе зоз виберацкогo списка за локални виберанки. Пре хаснованє спрею за означованє указуюцогo пальца на правей руци виберача як знака же гласал, виберач котри гласал на парламентарних виберанкох спрам вибраногo места гласаня не годзен гласац на локалних виберанкох спрам места пребувалїща, односно не постої можлівосц же би исти виберач гласал на двох виберацких местах.

## ЧИ ВИБЕРАЦКЕ МЕСТО НА КОТРИМ ГЛАСАЦЕ ДОСТУПНЕ?



Информацию о доступносци виберацкогo места на котрим гласаце можеце найсц на веб-презентації [Републичней виберанковей комисії](#).

## ЧИ МОЖЕЦЕ ПРИСЦ НА ВИБЕРАЦКЕ МЕСТО У ПРОВАДЗЕНЮ ДРУГЕЙ ОСОБИ?



Кед сце не у можлівосци самостойно гласац на виберацким месце, маце право же бисце на виберацке место приведли **помагача** котрого сами вибереце. Обвисцице виберацки одбор же сце особа зоз инвалидитетом и же сце прето приведли зоз собу помагача.

Помагач Вам може помогнуц у гевтих роботох у цеку гласаня котри не можеце самостойно окончиц (нпр. придаванє особних документох, поволанки за гласанє, подписованє до виводу зоз виберацкого списку, пополньованє гласацкого лістка так як му Ви одредзице итд.).

## ЧИ МОЖЕЦЕ ПРИСЦ НА ВИБЕРАЦКЕ МЕСТО КЕД ШЕ РУШАЦЕ З ПОМОЦУ ПСА ВОДЗАЧА?



Кед сце шлепа або слабовида особа, у случаю же ше рушаце з помоцу пса водзача, будзе Вам оможлівене же бисце приступели виберацкому месту кед маце доказ о здобутих знаньох, способносцох и схопносцох за рушанє зоз псом водзачом и доказ о законченей обуки за пса водзача.





## КЕДИ И ДЗЕ ГЛАСАЦЕ?

Можеце гласац лем на дзень виберанкох, **17. децембра 2023. року.**

Гласаце на **виберацким месце** на котрим сце уписани до виводу зоз виберацкого списка.

Виберацки места ше отвараю на 7.00 годзин, а заверая на 20.00 годзин. Можеце гласац у гоч хторей хвильки у тим часовим периодзе.

Кед будзеце на виберацким месце у цеку завераня виберацкого места або непоштредно опрез, оможлѣви Вам ше же бисце гласали.

## КОТРИ ДОКУМЕНТ ПОТРЕБНЕ ЖЕ БИСЦЕ ВЖАЛИ ЖЕ БИСЦЕ МОГЛИ ГЛАСАЦ?



Же бисце могли гласац мушице доказац свой идентитет. Идентитет ше доказує:

- з важацу особну легитимацию або
- з пасошом.

**ВАЖНЕ:** Кед рок Вашей особней легитимациі або пасоша вицекол, зоз собу, попри особней легитимациі або пасоша котри вицеكلي, вежніце и потвердзене же сце Министерству нукашніх роботох поднесли вимогу за видаване новей особней легитимациі або пасоша.



У случаю же маце **друге презвіско у одношеню на гевто котре уписане до виводу з виберацкогo списка**, виберацки одбор Вам оможлїви же бисце гласали кед на основи слики и ЄМЧГ у документу з котрим доказуєце идентитет може утвердзиц же Ви особа котра уписана до виводу з виберацкогo списка.

Кед ше утвердзи идентитет на виберацким месце, добре би було, алє не обовязне, же бисце придали и **поволанку за гласанє** котра би Вам мала буц доставена найпознєйше пейц днї пред виберанками. У случаю же Вам поволанка за гласанє не доставена, односно не познате вам число и адреса виберацкогo места, можеце з питаньом на веб-презентації [Министерства державней управи и локалней самоуправи](#) перевіриц на котрим виберацким месце гласаце.

## ЦО ШЕ СЛУЧУЄ КЕД ПОЙДЗЕЦЕ ГЛАСАЦ?



Кед на дзень виберанкох придзеце на свойо виберацке место, члени виберацкогo одбора:

- **преверя Вам указуюци палец на правой руки зоз** УВ лампу, же би утвердзели чи сце уж гласали.
- Кед не маце указуюци палец на правой руки, преверя чи означени шлїдуюци доступни палец на право и конечно палец на тей руки. Кед не маце праву длань, превери ше указуюци палец на лївей руки, односно шлїдуюци доступни палец на лїво и конечно палец на тей руки. Кед не маце дланї, преверйованє зоз УВ лампу ше не окончи;
- **утвердза Ваш идентитет**, зоз преверйованьом податкох зоз Вашей особней легитимациї або пасоша (добре би було, алє не обовязне же бисце придали и поволанку за гласанє котра би Вам мала буц доставена найпознєйше пейц днї пред виберанками);

- **пренайду Вас у виводу зоз виберацкого списка** и заокружа шорне число опрез Вашого мена;
- **буду од Вас погледовац же бисце ше подписали** до виводу зоз виберацкого списка.
- Кед же ше не можеце подписац, маце право при подписиваню хасновац печац зоз угравированим подписом (факсимил) або печац котри ма податки о Вашим особним идентитету. Виберацки одбор оможливи Вам або Вашому помагачови же бисце охабели одцисок факсимил/печац до виводу зоз виберацкого списка. У случаю же не маце факсимил/печац, место Вас, до виводу зоз виберацкого списка ше подписує Ваш помагач котрого сце привели на виберацке место зоз своїм меном и презвиском;
- **означа Вам указуюци палец на правой руки зоз спрејом.**
- У случаю кед не маце указуюци палец на правой руки, зоз спрејом Вам будзе означени шлідујучи доступни палец на право и конечно палец на тей руки. Кед не маце праву длань, зоз спрејом Вам будзе означени указуюци палец на лівей руки, односно шлідујучи доступни палец на ліво и конечно палец на тей руки. Кед же то не можливе, означованє зоз спрејом ше не окончи;
- придаю Вам або Вашому помагачови гласацки лісток;
- едукую Вас о способе гласаня и укажу Вам место котре предвидзене за гласанє.

## НА КОТРИ СПОСОБ ГЛАСАЦЕ?



Кед приступице на место котре предвидзене за гласанє, потребне же бисце ше упознали зоз змістом гласацкого лістка котри Вам або Вашому помагачови уручени. На гласацким лістку ше находзи список шицких виберанкових лістинох

котри участвую на виберанкох. Гласаце так же заокружуєце шорне число опрез назви єдней виберанковой лістини за котру жадаце гласац.

Гласаце особне за параваном котри обезпечує тайносц гласаня.

Кед заокружице шорне число опрез назви єдней виберанковой лістини, гласацки лісток треба же бисце зогли и уруцели го до гласацкей шкатули.

Кед же сце не у можлівосци же бисце самостойно гласали помагач котрого сце привели на виберацке место, место Вас пополні гласацки лісток так як му Ви одредзице и уруци го до гласацкей шкатули.

**ВАЖНЕ:** Кед же погришице при означованю гласацкого лістка, не старайце ше. Кажди гласацки лісток котри пополнети так же би ше зоз сигурносцу могло заключиц за кого виберач гласал важаці.



## ЧИ МОЖЕЦЕ ГЛАСАЦ ЗВОНКА ВИБЕРАЦКОГО МЕСТА?



Кед же сце не у можлівосци гласац на виберацким месце пре инвалидитет, потребне же бисце **о тим обвисцели локалну виберанкову комісію найскорей 14. децембра, а найпознїйше 17. децембра по 11.00 годзин, односно виберацки одбор на дзень гласаня найпознїйше по 11.00 годзин.**

Гласанє звонка виберацкогo места подрозумює же до Вас приду три члени виберацкогo одбору, котри:

- утвєрдза Ваш идентитет;
- з помоцу УВ лампи прєвєря чи сцє уж гласали.
- У случая же нє мацє указуюци палец на правєй руки, зоз УВ лампу Вам будзє прєвєрєни шлїдууюци доступни палец на право, и конєчно палец на тєй руки. Кєд нє мацє праву длань, зоз УВ лампу Вам будзє прєвєрєни указуюци палец на лївєй руки, односно шлїдууюци доступни палец на лїво и конєчно палец на тєй руки. Кєд же то нє можлївє, прєвєрїванє зоз УВ лампу шє нє окончи;
- придаю Вам або Вашому помагачови потвєрдзєнє о виберанковим праву за гласанє звонка виберацкогo места котрє трєба же бисцє подписали и придали членом виберацкогo одбору.
- Кєд же шє нє можецє подписац, мацє право при подписованю хасновац пєчац зоз угравированим подписом (факсимил) або пєчац котри ма податки о Вашим особним идентитєту. Члєни виберацкогo одбору оможлївля Вам або Вашому помагачови же бисцє охабєли одцисок факсимил/пєчац на потвєрдзєню о виберанковим праву. У случая кєд нє мацє факсимил/пєчац, мєсто Вас, до потвєрдзєня о виберанковим праву шє подписує Ваш помагач зоз своїм мєном и прєзвиском;
- означа Ваш палец зоз спрєйом.
- У случая же нє мацє указуюци палец на правєй руки, зоз спрєйом Вам будзє означєни шлїдууюци доступни палец на право и конєчно палец на тєй руки. Кєд нє мацє праву длань, зоз спрєйом Вам будзє означєни указуюци палец на лївєй руки, односно шлїдууюци доступни палец на лїво и конєчно палец на тєй руки. Кєд же то нє можлївє, означованє зоз спрєйом шє нє окончи;
- Вам або Вашому помагачови придаю: гласацки лїсток, збирну виберанкову лїстину и окрємну коверту до

котрей Ви або Ваш помагач, кед одгласаце, положице пополнети гласацки лісток;

- Вас упознаю зоз способом гласаня.

Кед члени виберацкогo одбора напуща просторию у котрей будзеце гласац:

- Ви будзеце гласац сами або з помоцу помагача;
- Ви або Ваш помагач зогнеце гласацки лісток и уруцице го до окремногo коверти, котру завреце.

Кед одгласаце, члени виберацкогo одбора ше враца до прoстoриї у котрей сце гласали и:

- запечатую окремну коверту у котрей ше находзи гласацки лісток;
- окремну коверту у котрей ше находзи гласацки лісток и подписане потвeрдзeнє о виберанковим праву за гласанє звонка виберацкогo мeстa пoложa до службeнeй коверти.



## ЗДОГАДНІК ЗА ГЛАСАНЄ

- Превеце чи сце уписани до виберацкогo списку з одходом до своєй општинскeй/городскeй управи, з питаньом на веб-презентації [Министерства державней управи и локалней самоуправи](#) або на [Порталу еУправа](#);
- Поднєшеце вимогу за уписованє до виберацкогo списку або пременку/виправку особних податкох Вашeй општинскeй/городскeй управи або на [Порталу еУправа, кед же за тото постої потреба](#);

- Поднеште вимогу Вашей општинской/городской управы або на [Порталу еУправа](#) за уписованє мена и презвиска на язику и писму Вашей национальной меншини, кед же жадаце;
- Поднеште вимогу општинской/городской управы на чий територии жадаце гласац же би ше до виберацкого списка уписал податок же будзеце на наиходзацих виберанкох гласац спрам места свойого перебуваня у жеми (**вибране место гласаня**), кед жадаце гласац у месце у котрим будзеце перебувац на дзень гласаня;
- Проверце на котрим виберацким месце гласаце, односно дзе сце уписани до виводу зоз виберацкого списка з питаньом на веб-презентации [Министерства державней управы и локальной самоуправи](#), кед же Вам поволанка за гласанє не доставена;
- Проверце чи маце важацу особну легитимацию або пасош;
- Проверце чи виберацке место на котрим гласаце доступне;
- Можеце гласац и без поволанки за гласанє котра би вам требала буц доставена пейц днї пред виберанками;
- Виплануйце приход на виберацке место на дзень виберанкох;
- Информуйце ше при членох виберацкого одбора о способе гласаня, кед сце неодлучни;
- Приведзце помагача на виберацке место кед сце не у можливосци самостойно гласац;
- Приявце ше благочасово же жадаце гласац з дому, кед сце не у можливосци присц на виберацке место пре чежку хороту, старосц або инвалидитет.



## РЕПУБЛИЧНА ВИБЕРАНКОВА КОМИСИЈА

Краля Милана 14 11000 Београд, Сербия  
Т: 011/3026-000, 011/3026-100, 011/3026-200  
Е: rik@parlament.rs, izbori@parlament.rs  
[www.rik.parlament.gov.rs](http://www.rik.parlament.gov.rs)



**Инстаграм**  
riksrbije



**YouTube**  
Републична виберанкова  
комисија

